

## Frequencies

### Notes

Output Created		27-FEB-2022 17:14:34
Comments		
Input	Active Dataset	DataSet0
	Filter	<none>
	Weight	<none>
	Split File	<none>
	N of Rows in Working Data File	37
Missing Value Handling	Definition of Missing	User-defined missing values are treated as missing.
	Cases Used	Statistics are based on all cases with valid data.
Syntax		FREQUENCIES VARIABLES=S1 S2 S3 S4 S5 S6 /BARCHART FREQ /ORDER=ANALYSIS.
Resources	Processor Time	00:00:02,34
	Elapsed Time	00:00:01,31

### Statistics

	1. Mezun olduğunuz lise türü aşağıdakilerden hangisidir?	2. OMÜ Fen Edebiyat Fakültesi Sanat Tarihi Bölümü tercih listenizde kaçınıcı sıradaydı?	3. Bu bölümü seçmenizdeki neden aşağıdakilerden hangisidir?	4. Yerleştirme başarı sıranız nedir?	5. Bölüm ya da üniversite değişikliği yapmak istiyor musunuz? Nasıl?
N	Valid	37	37	37	37
	Missing	0	0	0	0

### Statistics

	6. Bölümden mezun olduktan sonra nasıl bir kariyer hedefliyorsunuz?	
N	Valid	37
	Missing	0

## Frequency Table

### 1. Mezun olduğunuz lise türü aşağıdakilerden hangisidir?

	Frequency	Percent	Valid Percent	Cumulative Percent
Anadolu Lisesi	19	51,4	51,4	51,4
İmam Hatip Lisesi	8	21,6	21,6	73,0
Sağlık Meslek Lisesi	2	5,4	5,4	78,4
Ticaret Meslek Lisesi	2	5,4	5,4	83,8
Valid Özel Anadolu Lisesi	2	5,4	5,4	89,2
Açık Öğretim Lisei	2	5,4	5,4	94,6
Açık Lise	1	2,7	2,7	97,3
Mesleki ve Teknik Lise	1	2,7	2,7	100,0
Total	37	100,0	100,0	

### 2. OMÜ Fen Edebiyat Fakültesi Sanat Tarihi Bölümü tercih listenizde kaçınıcı sıradaydı?

	Frequency	Percent	Valid Percent	Cumulative Percent
Birinci	19	51,4	51,4	51,4
İkinici	5	13,5	13,5	64,9
Üçüncü	4	10,8	10,8	75,7
Son üç sırada	1	2,7	2,7	78,4
Diğer	8	21,6	21,6	100,0
Total	37	100,0	100,0	

### 3. Bu bölümü seçmenizdeki neden aşağıdakilerden hangisidir?

	Frequency	Percent	Valid Percent	Cumulative Percent
Yerleştirme puanımın bu bölüm için yeterli olması	16	43,2	43,2	43,2
Tavsiye Üzerine	3	8,1	8,1	51,4
En çok isteğim bölüm olması	8	21,6	21,6	73,0
Bölüm mezunlarının iyi iş olanaklarına sahip olması	1	2,7	2,7	75,7
Diğer	9	24,3	24,3	100,0
Total	37	100,0	100,0	

**4. Yerleştirme başarı sıranız nedir?**

	Frequency	Percent	Valid Percent	Cumulative Percent
Valid 150.000-225.000	1	2,7	2,7	2,7
225.001-250.000	3	8,1	8,1	10,8
250.001-275.000	1	2,7	2,7	13,5
275.001-300.000	1	2,7	2,7	16,2
300.001 ve üzeri	31	83,8	83,8	100,0
Total	37	100,0	100,0	

**5. Bölüm ya da üniversite değişikliği yapmak istiyor musunuz? Nasıl?**

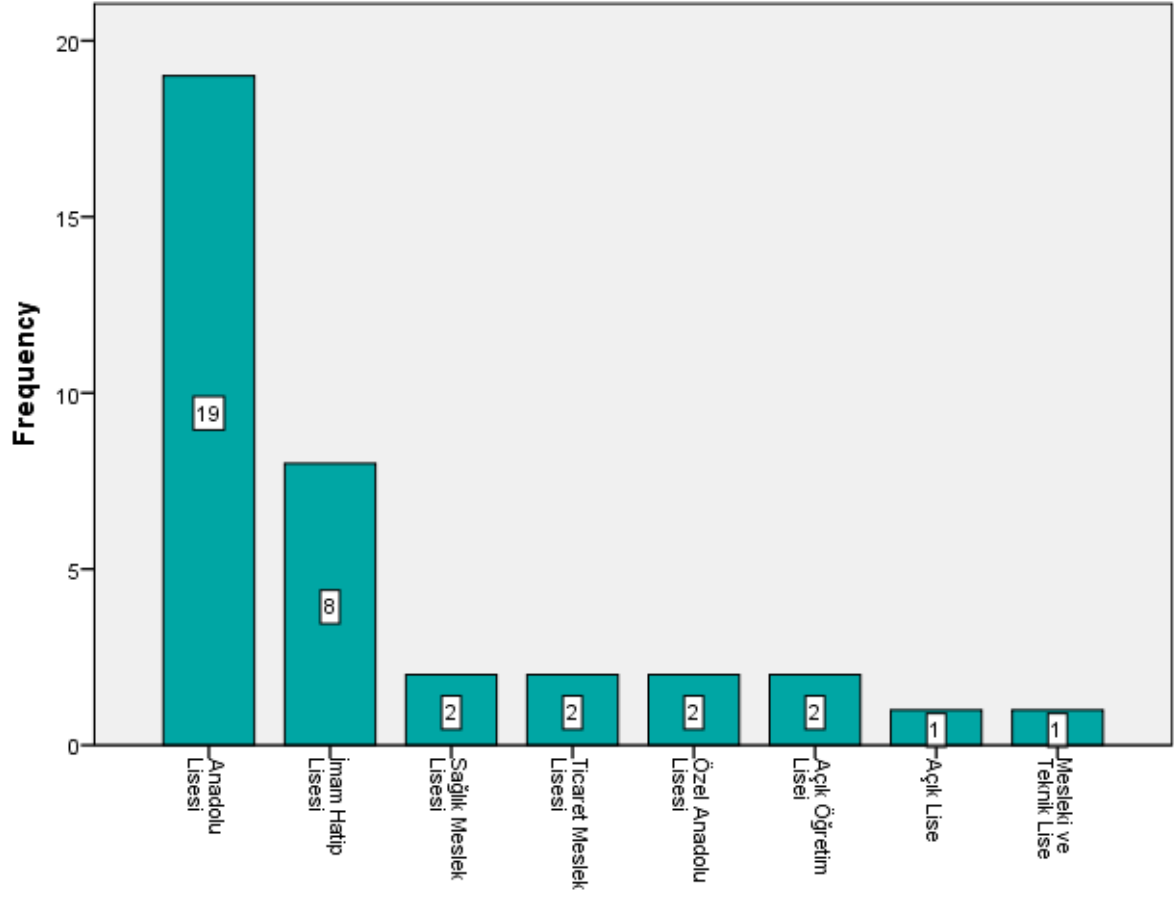
	Frequency	Percent	Valid Percent	Cumulative Percent
Valid a. Hayır, düşünmüyorum.	23	62,2	62,2	62,2
b. Evet, düşünüyorum. Yeniden sınava gireceğim.	10	27,0	27,0	89,2
c. Evet, düşünüyorum. Yatay geçişle başka bir üniversitenin .....	3	8,1	8,1	97,3
Bölümü'ne				
d. Evet, düşünüyorum. Yatay geçişle Üniversitemizin .....	1	2,7	2,7	100,0
Bölümü'n				
Total	37	100,0	100,0	

**6. Bölümden mezun olduktan sonra nasıl bir kariyer hedefliyorsunuz?**

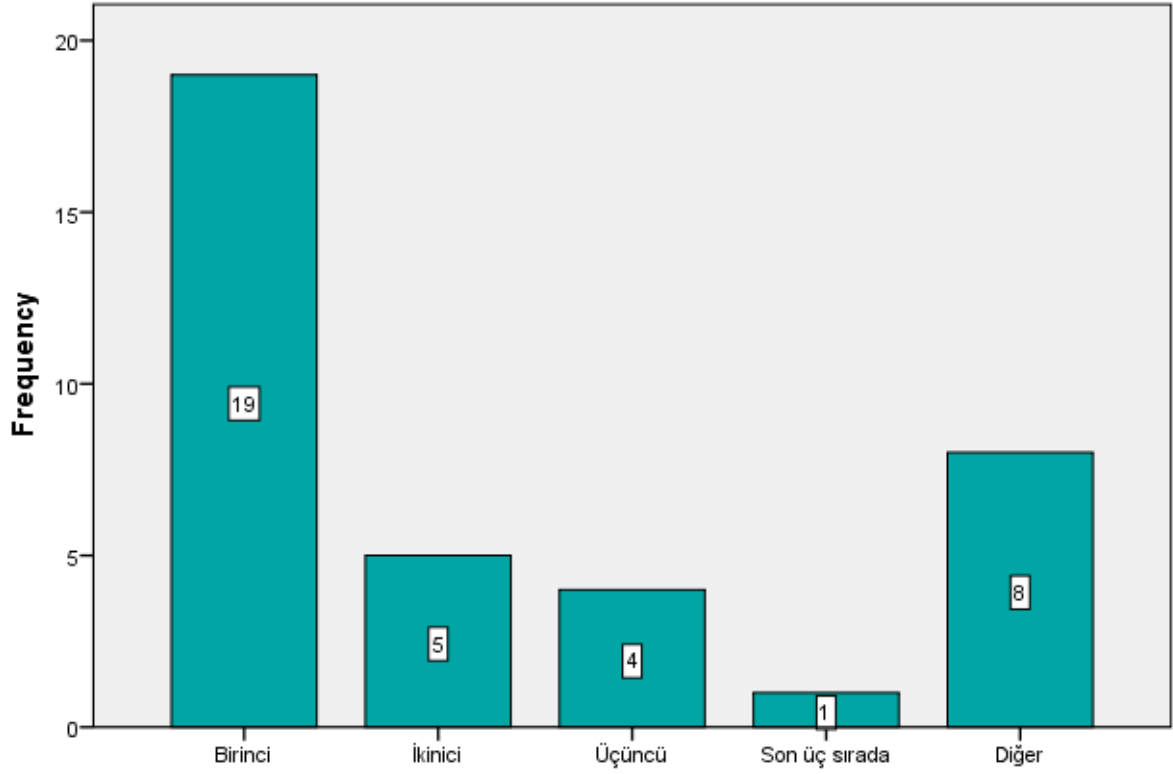
	Frequency	Percent	Valid Percent	Cumulative Percent
Valid Yurtdışında çalışmak	8	21,6	21,6	21,6
Akademisyen olmak	12	32,4	32,4	54,1
Kamuda çalışmak	3	8,1	8,1	62,2
Kendi işimi kurmak	3	8,1	8,1	70,3
Şu anda fikrim yok	11	29,7	29,7	100,0
Total	37	100,0	100,0	

## Bar Chart

1. Mezun olduğunuz lise türü aşağıdakilerden hangisidir?

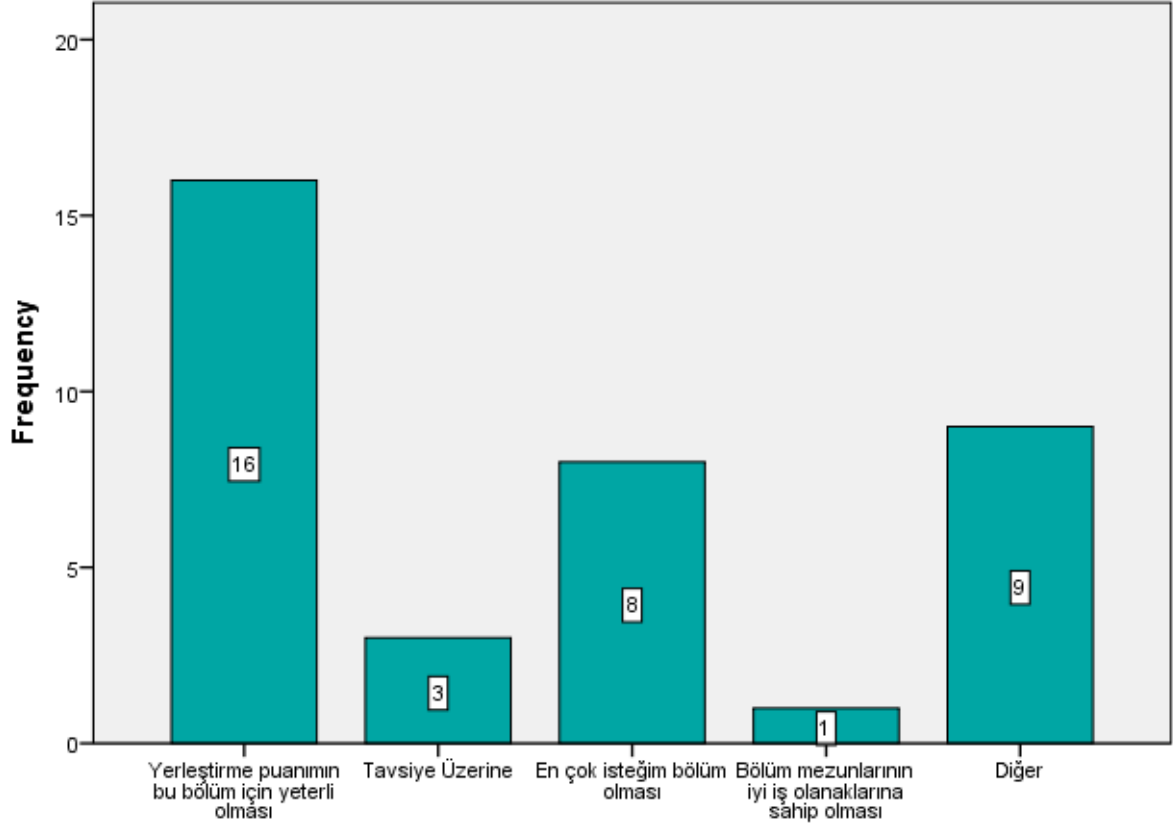


**2. OMÜ Fen Edebiyat Fakültesi Sanat Tarihi Bölümü tercih listenizde kaçınıcı sıradaydı?**



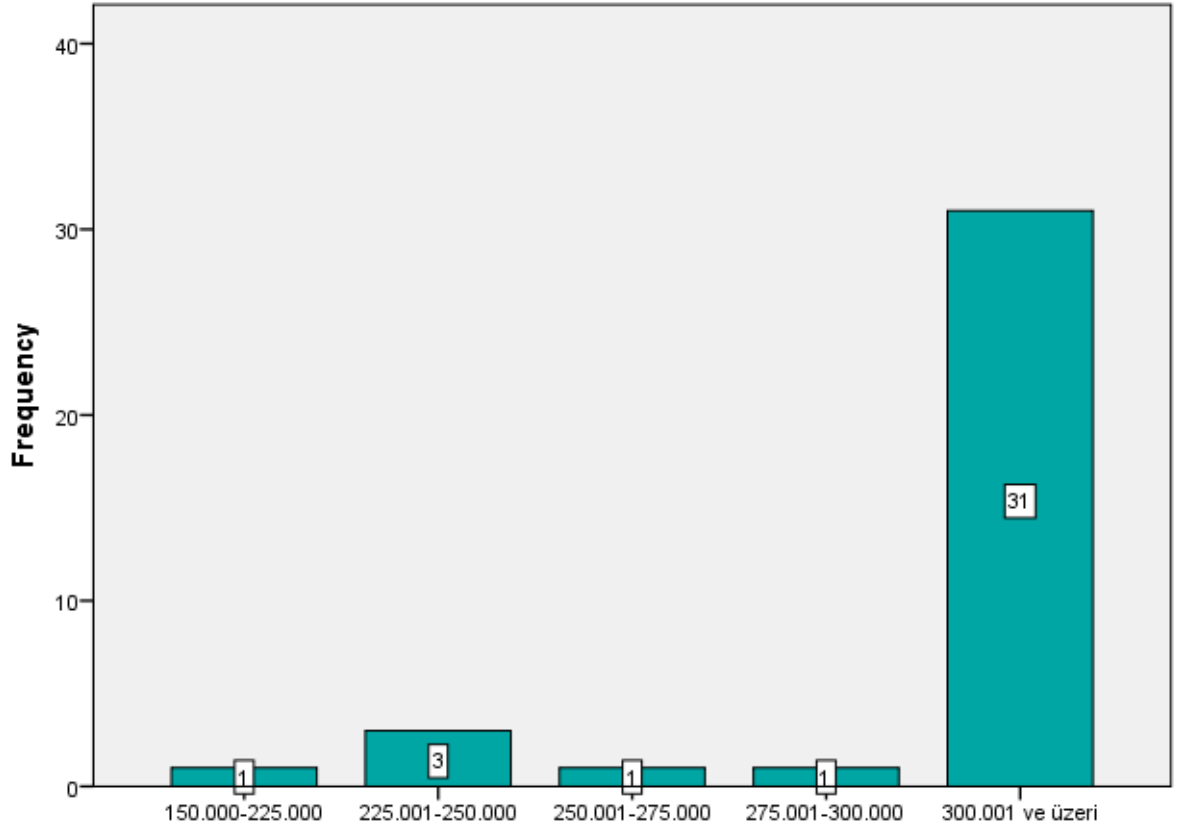
**2. OMÜ Fen Edebiyat Fakültesi Sanat Tarihi Bölümü tercih listenizde kaçınıcı sıradaydı?**

### 3. Bu bölümü seçmenizdeki neden aşağıdakilerden hangisidir?



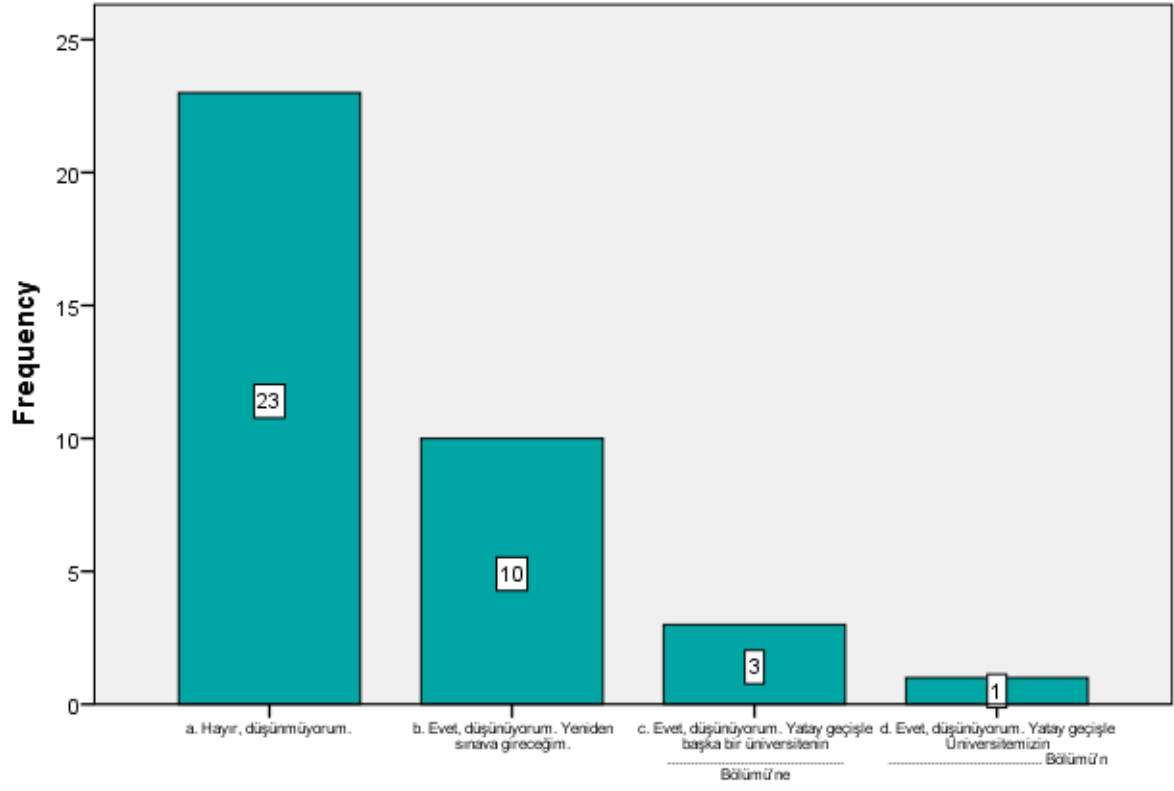
### 3. Bu bölümü seçmenizdeki neden aşağıdakilerden hangisidir?

#### 4. Yerleřtirme bařarı sıranız nedir?



#### 4. Yerleřtirme bařarı sıranız nedir?

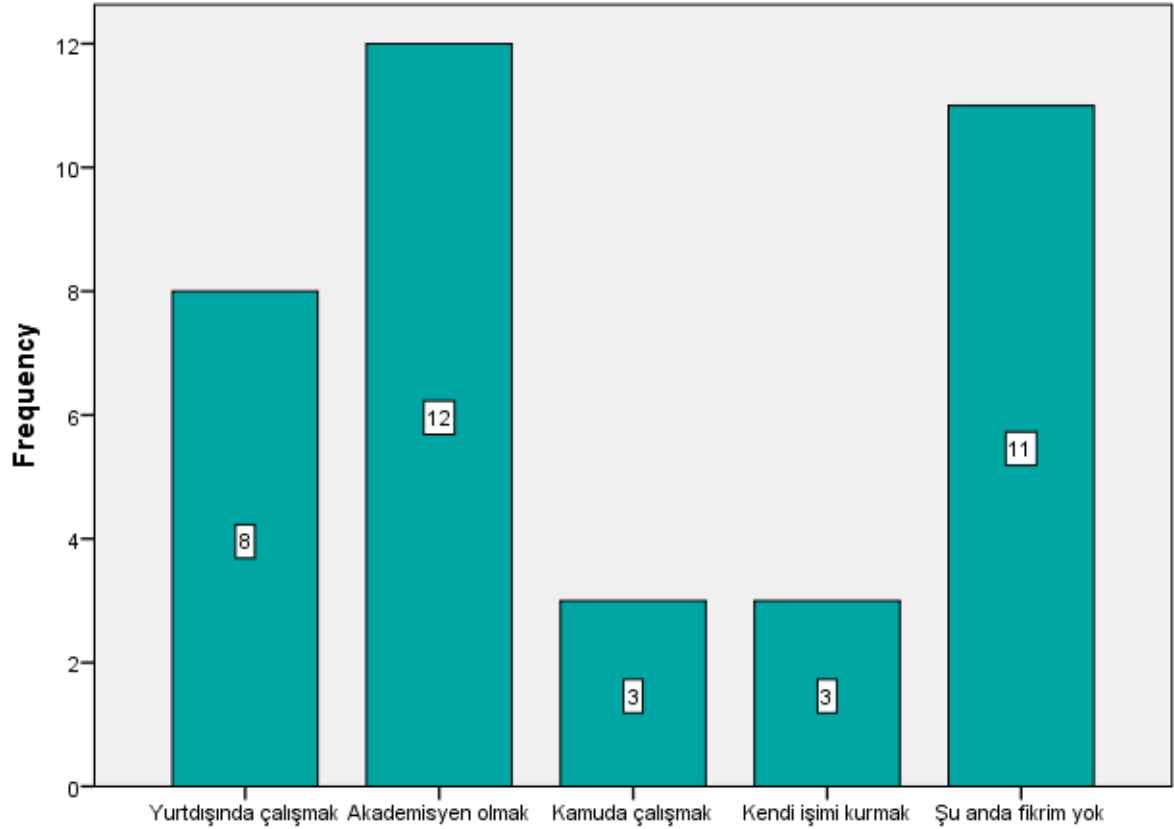
### 5. Bölüm ya da üniversite değişikliği yapmak istiyor musunuz? Nasıl?



### 5. Bölüm ya da üniversite değişikliği yapmak istiyor musunuz? Nasıl?



## 6. Bölümden mezun olduktan sonra nasıl bir kariyer hedefliyorsunuz?



## 6. Bölümden mezun olduktan sonra nasıl bir kariyer hedefliyorsunuz?

### Descriptives

#### Notes

Output Created	27-FEB-2022 17:14:52
Comments	
Input	Active Dataset DataSet0 Filter <none> Weight <none> Split File <none> N of Rows in Working Data 37 File
Missing Value Handling	Definition of Missing User defined missing values are treated as missing. Cases Used All non-missing data are used.

Syntax		DESCRIPTIVES VARIABLES=S1 S2 S3 S4 S5 S6 /STATISTICS=MEAN STDDEV MIN MAX.
Resources	Processor Time	00:00:00,00
	Elapsed Time	00:00:00,00

### Descriptive Statistics

	N	Minimum	Maximum	Mean	Std. Deviation
1. Mezun olduğunuz lise türü aşağıdakilerden hangisidir?	37	1	8	2,32	1,944
2. OMÜ Fen Edebiyat Fakültesi Sanat Tarihi Bölümü tercih listenizde kaçınıcı sıradaydı?	37	1	5	2,30	1,631
3. Bu bölümü seçmenizdeki neden aşağıdakilerden hangisidir?	37	1	5	2,57	1,642
4. Yerleştirme başarı sıranız nedir?	37	1	5	4,57	1,068
5. Bölüm ya da üniversite değişikliği yapmak istiyor musunuz? Nasıl?	37	1	4	1,51	,768
6. Bölümden mezun olduktan sonra nasıl bir kariyer hedefliyorsunuz?	37	1	5	2,92	1,588
Valid N (listwise)	37				